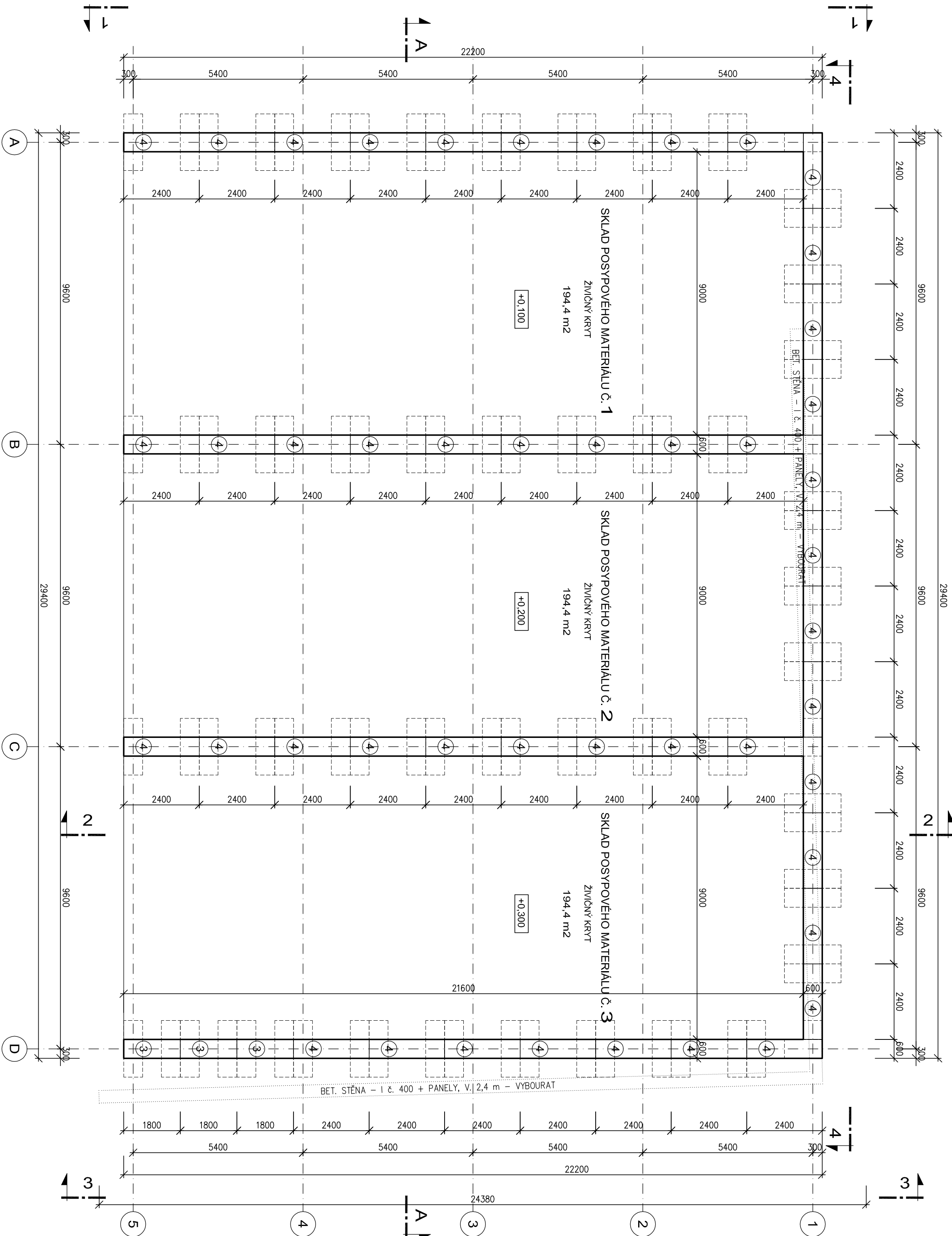
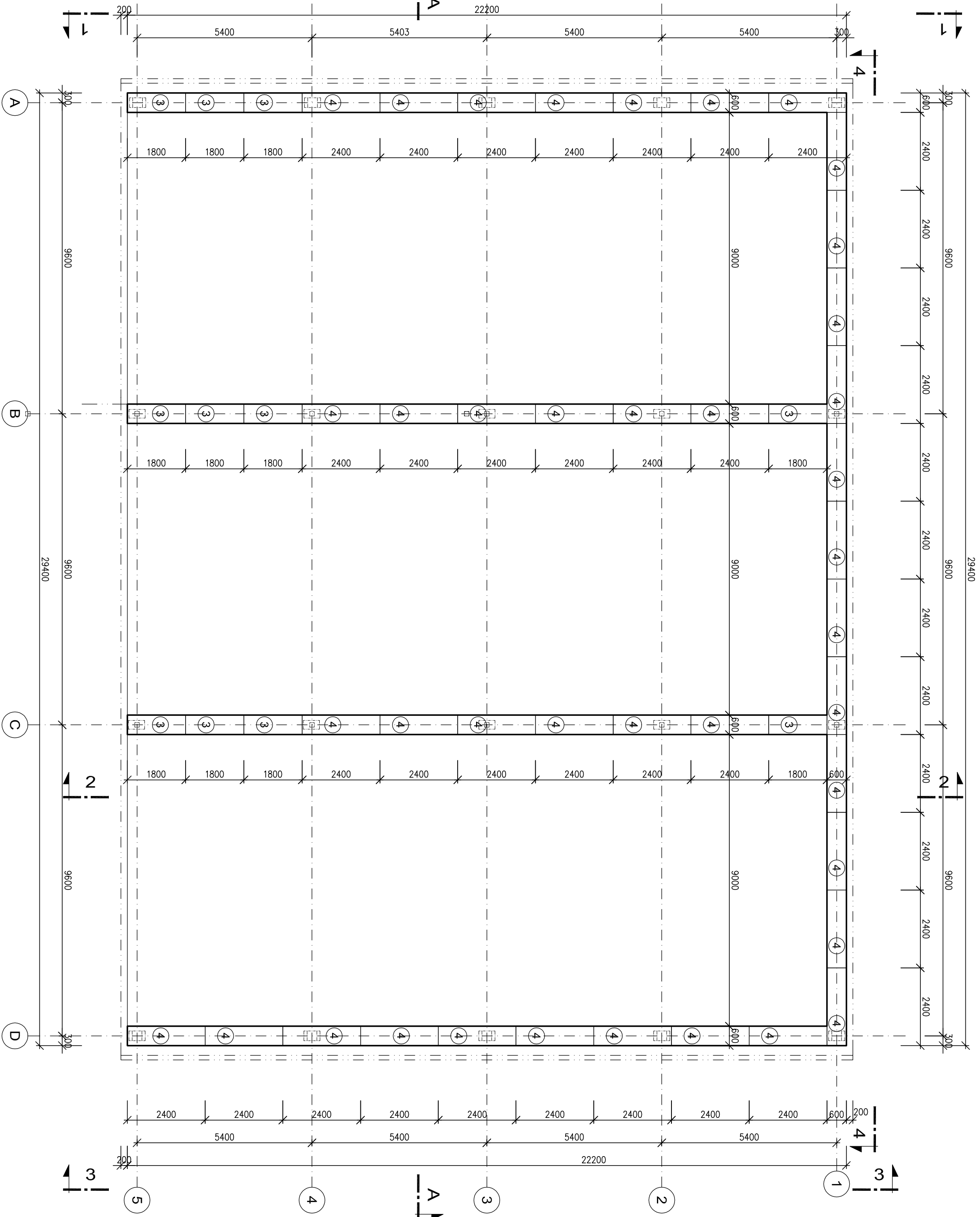


PUDORYS 1. RADA



PUDORYS 2. RADA



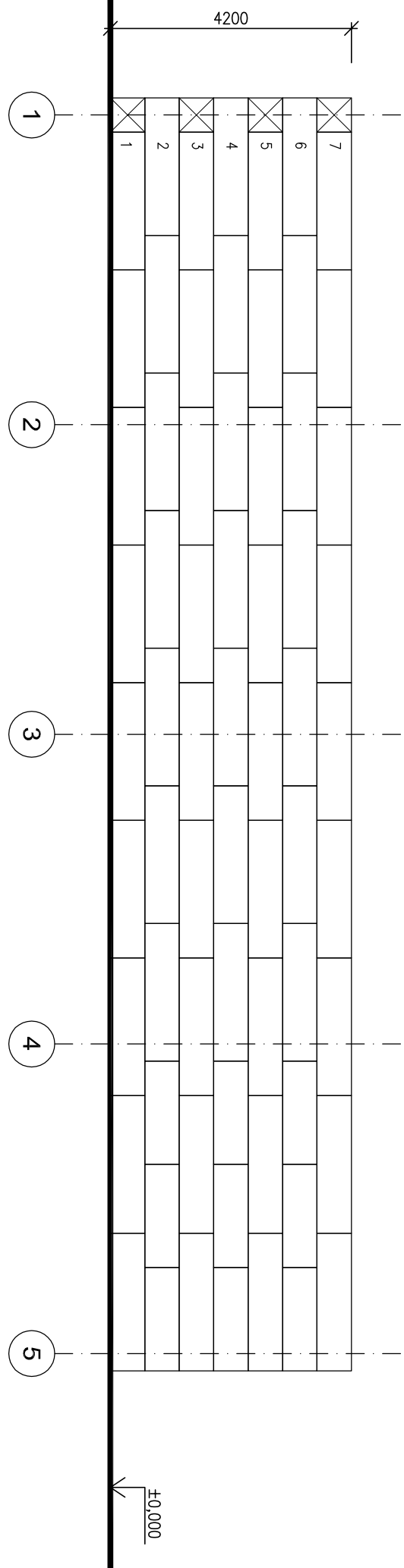
VÝPIS PRVKŮ SVISLÉ KONSTRUKCE:

- | | | | |
|---|------------------------------|---------------------|--------|
| 2 | BETONOVÝ PRÁVEK NEDERBLOK I | 600 x 600 x 1200 mm | 2 ks |
| 3 | BETONOVÝ PRÁVEK NEDERBLOK II | 600 x 600 x 1800 mm | 53 ks |
| 4 | BETONOVÝ PRÁVEK NEDERBLOK IV | 600 x 600 x 2400 mm | 330 ks |

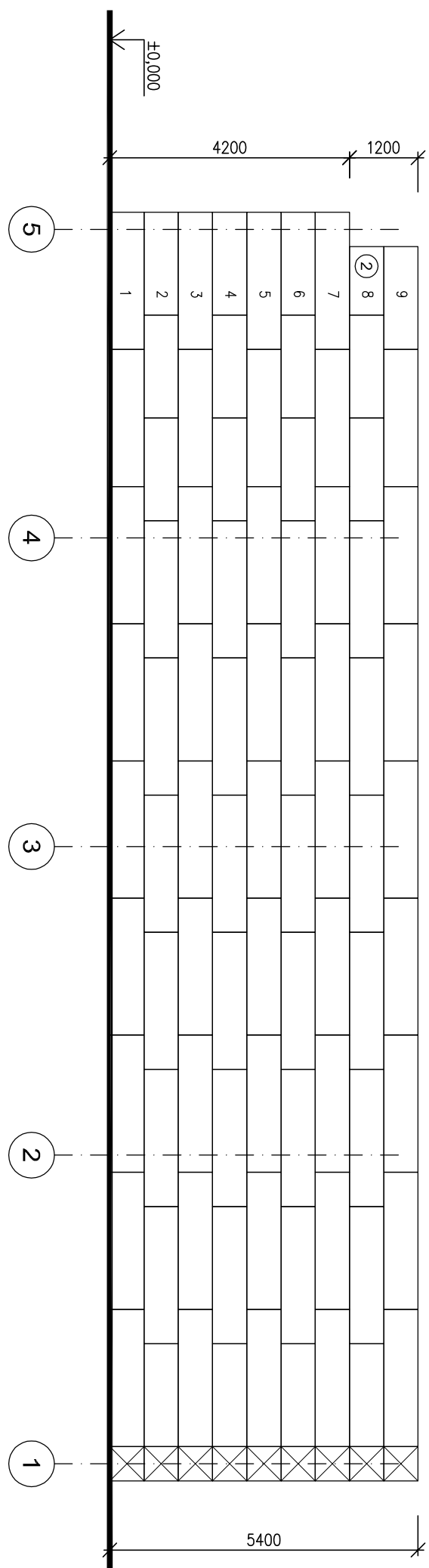
POZNÁMKA:

JEHOUITÉ BLOKY JSOU SPOJENY SMÍKOVÝM TĚSÁNÍM PO 1,20 m V SYSTÉMU NEDERBLOK A KOTVENY DO BET. MĚZINKY
PŘI PROVEDENÍ JE VNUTRNÍ POSTUPOVATÍ DLE PLÁNOVÝ CSN A TECHNICKÝCH PRAVIDEL

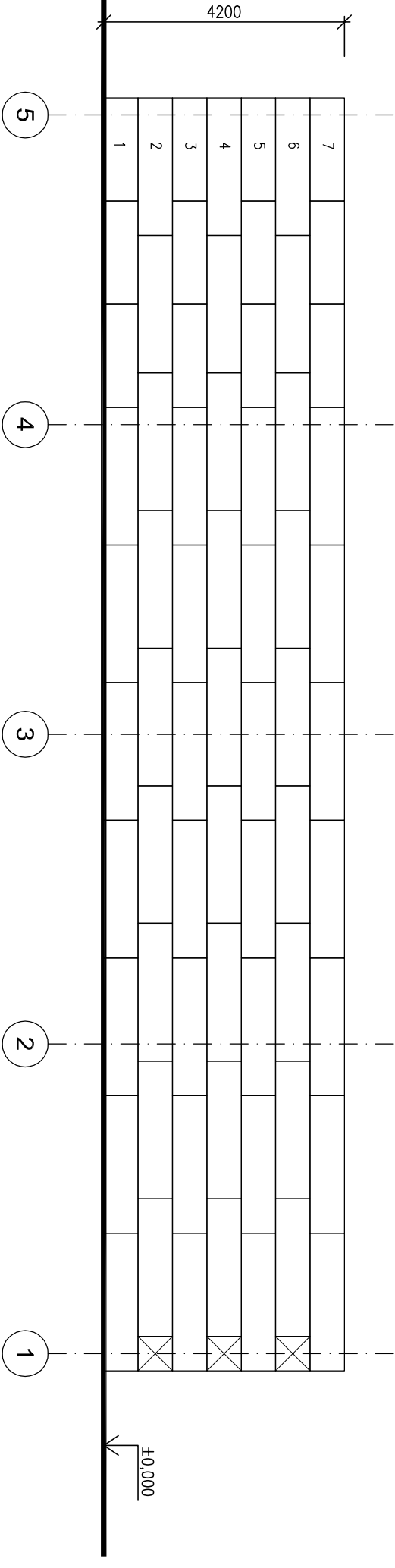
POHLED 1



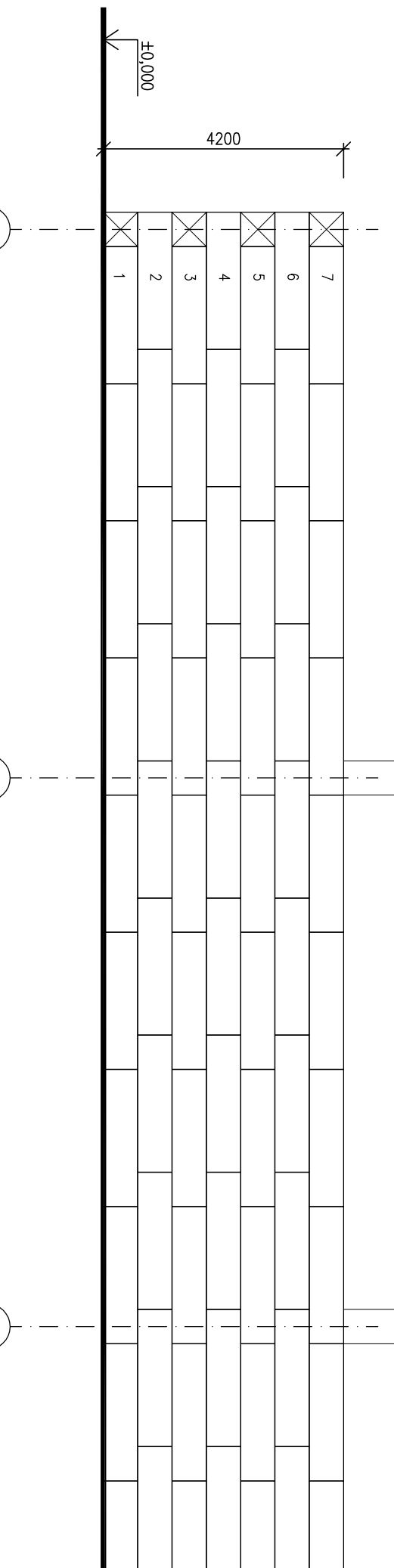
POHLED 2 (2x)



POHLED 3



POHLED 4



MÍSTOČK		KASOS VYSOČINÝ, KOSOVSKA 1122/15 JIHLAVA	
VÝKRES		VLASTA ČAČKOVÁ, HAVL. BRDO, MAHEŇOVA 3199	
W:	NOVÉ MĚSTO NA MOR.	AKU:	VYSOČINÁ
PŘÍSTŘEŠEK NA POSYPOVÝ INERTNÍ MATERIÁL		Znaková	
V AREÁLU KASOSV CSN ZDARŇ N. SÁZ.		STUPEŇ	
SKLADKA SNĚŽNÉ		10/14	
PUDORYS, POHLEDY NA STĚNY		PRŮMĚR	
		4/4	
		DLOUŽKOVÝ	
		1:100	